

ANALYSER UNE CONTROVERSE ENVIRONNEMENTALE

UN EXERCICE PEDAGOGIQUE INNOVANT PROPOSE DANS LE CADRE DU
MASTERE SPECIALISE EN INGENIERIE ET GESTION DE L'ENVIRONNEMENT

Aujourd'hui, lorsque l'environnement apparaît dans les médias, le conflit n'est pas loin... au point que la controverse semble constituer le mode d'existence privilégié des questions environnementales contemporaines. Pas étonnant : les problèmes environnementaux font émerger de nouvelles articulations entre activités économiques, expertise technique, vie sociale, sciences de la nature et formes de participation politique.

Ce constat a conduit l'ISIGE et le CSI (Centre de Sociologie de l'Innovation) à proposer un exercice pédagogique innovant centré autour de l'analyse empirique de controverses « sur le terrain », afin de mieux préparer les futurs praticiens à la compréhension de ces conflits et des incertitudes qui les caractérisent. Il s'agit non pas de prendre parti dans la controverse en question, encore moins de chercher à la résoudre, mais d'en dresser le panorama (acteurs, positions, arguments, instruments, trajectoires), d'identifier les aspects saillants et d'analyser les points de blocage.

L'ISIGE et le CSI vous convient à la présentation des résultats de ces analyses, le **jeudi 26 janvier 2012**.

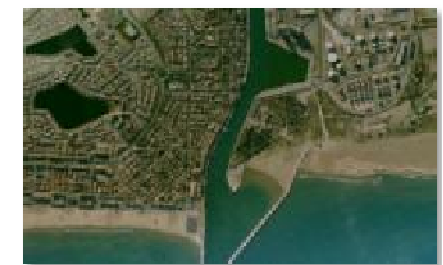
MINES ParisTech
60 Bd Saint Michel à Paris (6^{ème})
RER B Luxembourg
Salle V334

Contact : frederic.planchard@mines-paristech.fr
www.isige.mines-paristech.fr



CONTROVERSES ENVIRONNEMENTALES *Soutenances publiques*

26 janvier 2012- MINES ParisTech



PROGRAMME DES PRESENTATIONS

MINES ParisTech - le 26 janvier 2012

9 h 30 – 10 h 00 :

Vent de Discorde au Mont Saint Michel
Roxane BILLION-PRUNIER et Cécile SOUTEYRAND

10 h 00 – 10 h 30 :

Projet de SEA : parfum de révolte autour d'Esquay-sur-Seulles
Célestine CARLIOZ et Guéhanne BEAUFARON

10 h 30 – 11 h 00 :

Eoliennes offshore: un débat houleux.
Victoire GOUST et Cécile CREN

11 h 15 – 11 h 45 :

L'ingérable Ulve: la controverse sonne toujours deux fois
Nathalie GILET, Frédéric DARTOIS

11 h 45 - 12 h 15 :

Une pollution qui pousse à l'action?
Katia NJOLLE SOELLE et Aude BERNARD BRUNEL

12 h 15 - 12 h 45 :

La gestion des déchets dans le Puy-de-Dôme : Vernéa, une perle dans un ensemble boisé

Emilie LE FLOCH et Pierre HARKAY

14 h 30 – 15 h 00 :

Entre contestation et concertation : le développement industriel du port de La Rochelle

Lorène DUMEAUX et Bruno GOUPIL

15 h 00 – 15 h 30 :

L'huile de palme à Port La Nouvelle, entre idéologie et réalité locale.
Geoffrey ABECASSIS et Imane DAHHAOUI

15 h 30 – 16 h 00 :

Stockage de déchets ultimes en mine de sel, et après? Le cas français de Stocamine

Noëlle LEONARD DE JUVIGNY et Magalye MERLIN

16 h 15 – 16 h 45 :

Voyage en eaux troubles : quid de l'intérêt général dans une zone humide en proie à l'épuration

Ophélie SOUVANTHONG et Fanny VIRTON LAVOREL

16 h 45 - 17 h 15 :

LGV au Pays Basque: un train peut en cacher (au moins) un autre
Cécilia PASCAL et Odile ARISTAGHES

